

Attention : Les informations relatives aux événements et expositions sont sujettes à confirmation et à modifications. Avant de vous déplacer, voyez les dernières mises à jour disponibles sur www.charleslemaire.eu/Expositions et/ou sur www.facebook.com/charles.lemaire.expositions ainsi que les mentions particulières sur les liens en référence.

N'hésitez pas non plus à m'envoyer un email (charles.lemaire@gmail.com) ou à me téléphoner (0478.217.215) si vous voulez vous assurer de ma présence sur place au moment de votre passage.

Exit 11 / Petit Leez – 14 septembre – 27 octobre 2024



Ophelie et Icare

Photographie / installation (illustration : photo d'implantation ; pour voir les œuvres, il faudra venir sur place !)



Jardins de Exit 11 Contemporary Art / Rue de Petit-Leez 129 / 5031 Gembloux

<https://maps.app.goo.gl/GsVxVYAGDAF8rPKN6>

« (...) si tu descends trop bas, l'eau alourdira tes ailes ; si tu montes trop haut, l'ardeur du soleil les brûlera (...) » - Ovide, Métamorphoses
« (...) Un malheur marche sur les talons d'un autre, tant ils se suivent de près : votre sœur est noyée (...) » - Hamlet, Shakespeare

Ophélie et Icare : ce pourrait être le titre d'un roman. Ce sera sans doute celui d'une tragédie. Icare et Ophélie, l'homme et la femme, le feu et l'eau, la mort comme destin ; l'un et l'autre l'ayant provoquée.
Ce n'est pas un accident : le terrible futur proche que l'on annonce pour l'humanité est-il une catastrophe, ou un suicide ? Arrogance ou désespoir ? L'humain est au centre de la catastrophe : il la provoque, il la subit.
L'homme et la femme, le riche et le pauvre ont-ils les mêmes torts ? Et subiront-ils exactement le même sort ?

Art au Vert 2024

Exposition du groupe "Art au Vert" sur la thématique "Eau et Climat"

**dans le parc du Château de Petit-Leez
parmi les œuvres de la collection
rue de Petit-Leez 129 5031 Grand-Leez (Gembloux)**

**du samedi 14/9 au dimanche 27/10
jeudi et vendredi de 14h à 18h
samedi et dimanche de 11h à 18h**

**Visite commentée et rencontre avec les artistes:
dimanche 6 octobre à 11h
Repas 15 euro (boissons non comprises)
Réservation avant le 1er octobre à l'adresse suivante:
artauvert2024@gmail.com**

Je serai présent sur place pour celles et ceux qui voudraient m'y rencontrer:

- . samedi 14 septembre - 11-13h - début de l'exposition**
- . samedi 28 septembre - 15-17h (à confirmer)**
- . dimanche 6 octobre - 11-15h - visite avec les artistes (voir ci-dessous)**
- . samedi 12 octobre - 16-18h (à confirmer)**
- . dimanche 27 octobre - 13-15h - dernier jour de l'exposition**

Organisation: Art au Vert - www.artauvert2024.be

Les artistes:

Serge Bastin, Gérard Béthume, Fred Collin, Benjamin Dejaiffe, Bernadette Demoulin, Laurence Durdu, Michèle Durvaux, André Fromont, Christine Godfroid, Danielle Kassabov, Françoise Lansch, **Charles Lemaire**, Maladita (Aurélie Bay/Nathalie Hannecart), Jacqueline Masson, Benoît Piret, Daniel R. Poisson, Anne-Marie Trignon, Jean-Michel Uyttersprot, Michel Vanstraceele

Récemment



In place (En place)

du samedi 25 mai 2024 au samedi 22 juin 2024

<https://www.charleslemaire.eu/Expositions/in-place>

En matière d'art, il ne devrait selon moi pas y avoir « une place pour chaque chose et chaque chose à sa place. »

Et pourquoi – en dehors des arts de la scène – nous focalisons nous exclusivement sur l'œuvre d'art et si peu sur l'artiste au travail? Alors que la langue utilise parfois le même mot: photographie (l'activité ou son résultat), de même pour dessin, peinture.

Que devrait être une exposition? Une nature morte d'œuvres déjà créées Une expérience? Une performance?

Et quel est le lieu de l'exposition ? La galerie? La rue? La ville? Le monde?

Venez, et trouvez l'art où il sera... et pas seulement dans la galerie.

Une expo solo exceptionnellement satisfaisante :

- . une installation initiale de près de 16m² de photographies dans une galerie qui en fait une vingtaine en surface
- . une intervention artistique dans la ville chaque mercredi à partir du matériel exposé
- . la libération d'une œuvre originale dans la ville chaque mercredi
- . un retour graphique de ces actions le jeudi dans la galerie

Pour info : certaines des œuvres exposées sont encore disponibles ; si vous vouliez en acquérir l'une ou l'autre, n'hésitez pas à me contacter pour en obtenir la liste.



Namur – Abattoirs de Bomel – 5-16/6/2024 – Exposition collective : « Strange Wallonia »

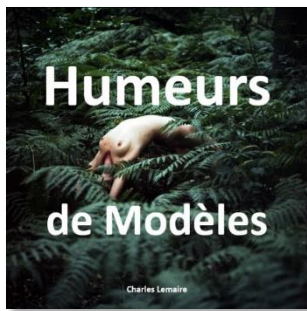
Travaux de la série #UglyBelgianStatues / photographies + installation

Anciens Abattoirs de Bomel

Du mercredi au dimanche 14 :00-18 :00

Vernissage le vendredi 7 juin, 18 :00

Publications



HUMEURS DE MODELES
Charles LEMAIRE

Caractéristiques: Carré (21 x 21 cm), 94 pages, Couverture souple, Dos carré collé, cousu au fil de lin

ISBN : 978-2-8083-1793-1

Publication: mai 2022

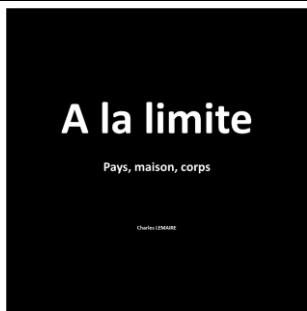
Prix de vente : 40 euros

Le projet #COVID19 a voulu capturer visuellement l'humeur des modèles pendant la pandémie. La sensation d'isolement et de nudité de l'humain qui fait face à un ennemi invisible.

Mon propos était très simple : au départ de quelques questions, produire avec les modèles des photos à partir de leurs sensations, de leurs humeurs dans ces circonstances particulières. Et, de leurs récits, extraire le ou les éléments qui pourraient dire quelque chose de ce temps en même temps que de leur expérience intime.

Alors que je m'attendais à un simple écho à mes propres angoisses, au sentiment d'isolement qui m'avait tant pesé, j'ai été surpris par la complexité des histoires racontées.

Pour commander: <https://www.publier-un-livre.com/fr/le-livre-en-papier/2642-humeurs-de-modeles>



A LA LIMITE
Charles LEMAIRE

Caractéristiques: Carré (21 x 21 cm), 156 pages, Couverture souple, Dos carré collé, cousu au fil de lin

ISBN: 978-2-8083-1765-8

Publication: avril 2022

Prix de vente : 50 euros

A la limite, sur le bord...

A la frontière, franchir la frontière, mettre une frontière, être bloqué à la frontière... Il n'y a plus de frontières, jeux sans frontières,... On avait oublié qu'il y avait encore des frontières...

Nous, les autres.

Sur le seuil, à la fenêtre, la porte grand ouverte, se barricader, ne pas avoir de toit (toi ?), trouver porte close... être confiné...

Chez moi, chez toi.

Mon corps est mon corps, frapper, caresser, toucher, effleurer, violer...

Moi, toi.

Pays, maison, corps. Chacun a vécu ces expériences de la limite. Celles de l'interface entre le dedans et le dehors. Entre soi et les autres.

Ce sont ces trois dimensions que mes photographies racontent sur près d'un demi-siècle.

Pour commander: <https://www.publier-un-livre.com/fr/le-livre-en-papier/2612-a-la-limite>

CONTACT

Charles LEMAIRE

Rue de Corsal 59, 1450 Chastre, Belgique

charles.lemaire@gmail.com

info@charleslemaire.eu

www.charleslemaire.eu

www.facebook.com/charles.lemaire.photographe

www.facebook.com/charles.lemaire.expositions

www.purpleport.com/portfolio/charleslemaire

www.modelmayhem.com/charleslemaire

www.threads.net/@charles.lemaire.photographe

www.twitter.com/CLemairePhoto

www.instagram.com/charles.lemaire.photographe

linktr.ee/charles.lemaire

IMPORTANT

Vous recevez cette Newsletter (diffusée en principe une fois par trimestre), soit parce que vous l'avez demandé, soit parce que quelqu'un a suggéré qu'elle vous soit envoyée.

Si cela vous déplaisait, veuillez m'en excuser et simplement me le signaler en répondant à ce courrier avec, dans le corps du message or comme titre ce simple mot : DESABONNEMENT

You receive this Newsletter (expected once every 3 month) because your asked for it, or because someone suggested it.

Would you prefer not receiving it, please excuse me for this one and simply respond to this email with, as the title or in the body of the message this single word: UNSUBSCRIBE.