

Charles LEMAIRE

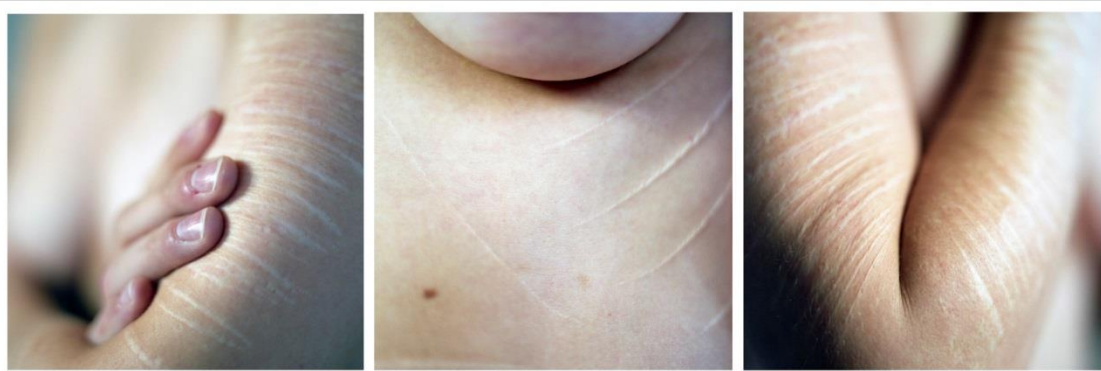
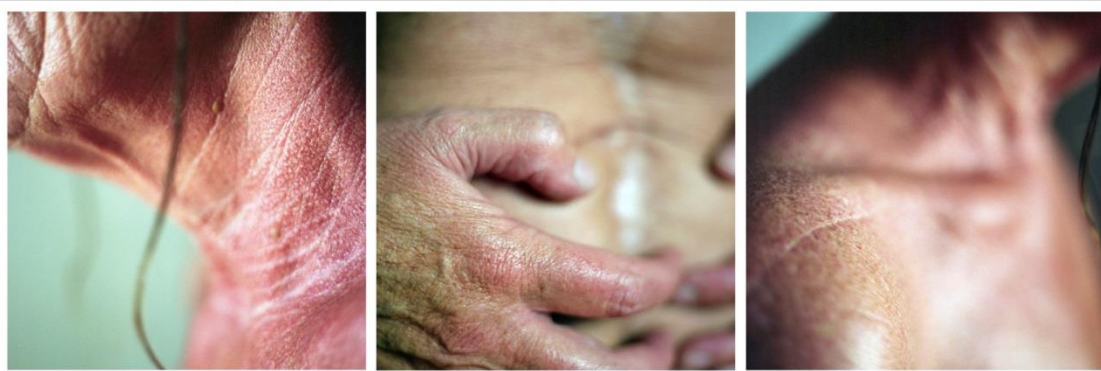
Travaux récents

Chastre 2013

charleslemaire.blogspot.com

13^{ème} promenade des artistes

promenadedesartistes.be



De la série Closer
tattooed-skin.blogspot.be

Modèles: Haarduin,
Christina Naked, Louna





De la série Adam & Eve
wheredidadamandeve.blogspot.be/

Modèles: Haarduin,
Christina Naked, <Anonyme>, Jess Freaks



Exposition les 7 et 8 septembre 2013

Dans le cadre de la 13^{ème} promenade des artistes
(promenadedesartistes.be)

c/o Stéphane et Anne Colin Rue de Corsal 143, Saint-Géry 1450

3 tirages couleur sur bâches / 3x1m / Tirage Adventures Sign

2 tirages noir et blanc sur mulberry / 97x2,7m / Tirage Adventures Art

2 tirages couleur 10x15 cm sur Awagami Ginwachi montés sur papier Arche
Gravure 56x76 cm